

*Kallos*  
colors



TARTÓS KRÉMHAJFESTÉK



Forgalmazó: Kallos Kft. Budapest

## TERMÉSZETES

Natural

Натуральные цвета

Prirodne boje

Természetes



1N

FEKETE

Черный  
Crna  
Čierna

2N

BARNA

Темнокаштановый  
Tamno braun  
Tmavohnedá

3N

SÖTÉT BARNA

Среднекаштановый  
Srednje braun  
Srednohnedá

4N

KÖZÉP BARNA

Светлокаштановый  
Svetlo braun  
Svetlohnedá

5N

VILÁGOS BARNA

Темнорусый  
Tamno plava  
Tmavoplavá

6N

SÖTÉT SZŐKE

Светлорусый  
Srednje plava  
Srednoplavá

7N

KÖZÉP SZŐKE

Яркорусый  
Svetlo plava  
Svetloplavá

8N

VILÁGOS SZŐKE

Преяркорусый  
Najsvetlije plava  
Najsvetlejšie plavá

9N

LEGVILÁGOSABB SZŐKE

Преяркорусый, экстра  
Najsvetlije plava extra  
Extraplavá

## HAMVAS

Ash

Пепельные цвета

Pepeo boje

Hamu színek (szürke)

1C



KÉKES FEKETE

Черно-синеватый  
Plavo crna  
Modročierna

6C



SÖTÉT HAMVAS SZŐKE

Темнопепельно-русый  
Tamno plava  
Tmavá poplavo-plavá

8C



VILÁGOS HAMVAS SZŐKE

Яркопепельно-русый  
Svetlo plava  
Svetlá poplavo-plavá

9C



BEIGE HAMVAS SZŐKE

Бежево-русый с пепельным оттенком  
Bež pepeo plava  
Béžovo-plavá

## FÉNYSZŐKÉK

Super lighteners

Сильные отбеливатели

Super svetlo plave boje

Supersvetlé farby



8F



HOMOK SZŐKE

Русый цвета, песка  
Pesak plava  
Pieskovo-plavá

9F



NAPSZŐKE

Солнечно-русый  
Sunce plava  
Slnéčno-plavá

10F

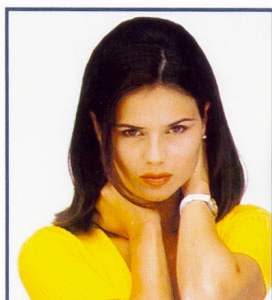


NATUR SZŐKE

Естественно-русый цвет  
Prirodna plava  
Prirodzená plavá

## DOHÁNY

Tobacco  
Табачные цвета  
Boje duvana  
Tabakové farby



6D



**SÖTÉT DOHÁNY SZŐKE**  
Темнорусый, с табачным оттенком  
Duvan tamno braun  
Tabakovo-tmavohneda

7D



**DOHÁNY SZŐKE**  
Русый, с табачным оттенком  
Duvan plava  
Tabakovoplavá

8D



**RÉZARANY**  
Золотистый, с медным оттенком  
Bronzano zlatna  
Mosadzová

## VÖRÖS

Auburn  
Рыжие цвета  
Crvene boje  
Červené farby

3TR



**VELENCE VÖRÖS**  
Венецианский рыжий  
Venecija crvena  
Benátkovo-červená

4TR



**SÖTÉT VÖRÖS SZŐKE**  
Золотисто-темно-рыже-русый  
Tamno bronzanocrvena plava  
Tmavomedená plavá

5TR



**TŰZVÖRÖS**  
Русый, огненно-рыжий  
Plava plamencrvena  
Plavá ohňovo-červená

6TR



**RÉZVÖRÖS SZŐKE**  
Золотисто-рыже-русый  
Bronzanocrvena plava  
Červenomedená plavá

7TR



**FRANCIA VÖRÖS**  
Темноалый, цвета зари  
Tamno suncne crvena  
Červená večerno-súmraková

8TR



**HAJNAL VÖRÖS**  
Рыжий, цвета зари  
Suncne crvena  
Červená podobná východu slnka

9TR



**SÖTÉT TIZIAN VÖRÖS**  
Темнорыжий, "Тизиан"  
Tamno tician crvena  
Ticianovo tmavo-červená

10TR



**TIZIAN VÖRÖS**  
Рыжий, "Тизиан"  
Tician crvena  
Ticianovo-červená

## MAHAGONI

Mahogany  
Цвет красного дерева  
Mahagoni boje  
Mahagónové farby

6M



**SÖTÉT MAHAGONI**  
Тёмный цвет красного дерева  
Tamno mahagoni  
Tmavomahagónová

7M



**MAHAGONI**  
Цвет красного дерева  
Mahagoni  
Mahagónová

8M



**MAHAGONI VÖRÖS SZŐKE**  
Русый, цвета красного дерева  
Mahagoni crveno plava  
Mahagónovo-červeno-plavá



## VIOLETT

Violet  
Фиолетовые цвета  
Lila boje  
Fialové farby



**5V**  
**VIOLA VÖRÖS**  
Светлофиолетовый каштановый  
Svetlo kesztenasta lila  
Svetlo-gaštanovo-fialová



**6V**  
**SZILVA VÖRÖS**  
Рыжий с оттенком сливы  
Crvena šljiva  
Šljivkovo-červená



**7V**  
**MÉLYVÖRÖS**  
Темнорусый с глубоким рыжим оттенком  
Tamno crvena tamno plava  
Tmavočervená tmavoplavá



## ARANY

Gold  
Золотистые цвета  
Zlatne boje  
Zlaté farby



**5G**  
**VILÁGOS ARANY BARNÁ**  
Светло-золотисто каштановый  
Svetla zlatnobraun  
Svetlá zlatohnedá



**6G**  
**SÖTÉT ARANY SZŐKE**  
Темно-золотисто русый  
Tamno zlatnaplava  
Tmavá zlatoplavá



**7G**  
**VILÁGOS ARANY SZŐKE**  
Светло-золотисторусый  
Svetlo zlatnaplava  
Svetlá zlatoplavá



**8G**  
**LEGVILÁGOSABB ARANY SZŐKE**  
Ярко-золотисто русый  
Najsvetlija zlatnaplava  
Najsvetlejšia zlatoplavá

## RÉZ

Copper  
Цвета с медным оттенком  
Bronzane boje  
Medené farby



**5R**  
**GESZTENYE RÉZ BARNÁ**  
Светло-каштановый с медным оттенком  
Kesztenastobronzana svetlo braun  
Svetlá medenogaštanovohnedá



**6R**  
**RÉZSZŐKE**  
Русый с медным оттенком  
Bronzano plava  
Medenoplavá



**7R**  
**RÉZ MAHAGÓNI SZŐKE**  
Прерко русый с оттенком красного дерева и меди  
Najsvetlija bronzanomahagoni plava  
Najsvetlejšia medeno-mahagónovo-plavá



**8R**  
**LEGVILÁGOSABB RÉZSZŐKE**  
Прерко русый с оттенком меди  
Najsvetlija bronzano plava  
Svetlá medenoplavá

## KORREKTOROK

Correctors  
Коррекционные препараты  
Korektori  
Opravovacie farby



**1X**  
**KIVILÁGOSÍTÓ**  
Отбеливатель  
Super najsvetlija plava  
Osvetľovacia farba



**2X**  
**SÁRGA KORREKTOR**  
Желтый  
Žuta  
Zlatá



**3X**  
**VÖRÖS KORREKTOR**  
Рыжий  
Crvena  
Červená



**4X**  
**ZÖLD KORREKTOR**  
Противо-рыжий  
Modifikovana crvena  
Modifikovaná zelená

# Instructiuni de utilizare

## 1. Amestecarea vopselei

Puneti o cantitate corespunzatoare de vopsea pentru par Kallos colors intr-un vas (sa nu fie din metal), si cu o amestecare continua turnati la vopsea o cantitate adecvata de peroxid de hidrogen Kallos de concentratie corespunzatoare. Inainte de utilizare, materialul amestecat pana la omogenizare, trebuie sa stea 2-5 minute.

## 2. Raportul de amestecare a vopselei pentru par si a peroxidului de hidrogen

a. Daca doriti sa obtineti o nuanta ASEMANATOARE culorii actuale a parului, raportul de amestecare este dupa cum urmeaza: 60 ml vopsea pentru par + 60ml peroxid de hidrogen Kallos de concentratie 6%. La 30-35 de minute dupa aplicare (in cazul tratamentului termic 15-17 minute), pieptanati parul, clatiti bine cu apa calduta, apoi spalati cu sampon Kallos.

b. Daca doriti sa obtineti o culoare cu 2-3 NUANTE MAI DESCHISA decat culoarea actuala, sau la prima vopsire doriti sa evidentiati nuantele de culoare mai calda, la 60 ml de vopsea pentru par adaugati 60 ml de peroxid de hidrogen Kallos de concentratie 9%. In acest caz, timpul de actionare este de 40 de minute (in cazul tratamentului termic de 20 de minute). Dupa expirarea timpului de actionare, pieptanati parul, clatiti bine cu apa calduta, apoi spalati cu sampon Kallos.

c. Daca doriti sa obtineti o culoare a parului care este cu 4-6 nuante MAI DESCHISA decat culoarea actuala, la 60 ml de vopsea adaugati 60 ml de peroxid de hidrogen Kallos de concentratie 12%. In acest caz timpul de actionare este de 30 de minute la capatul parului, si 60 de minute la radacina parului(in cazul tratamentului termic 30-35 de minute). Dupa expirarea timpului de actionare, clatiti bine parul cu apa calduta, apoi spalati cu sampon Kallos.

### 3. Aplicarea vopselei pentru par

a. Daca nu este vizibil par spre radacina in culoarea originala, atunci impartiti parul uscat in 4 parti, si porniti vopsirea cu pensula incepand de la frunte, inspre spatele capului, mergand de la suvita la suvita.

b. Daca la radacina firelor de par se vede culoarea originala a parului, procedati ca mai sus, dar incepeti aplicarea vopselei incepand de la radacina parului. In functie de intensitatea vopsitului, amestecul trebuie lasat pe par aproximativ 15-30 de minute, dar trebuie inceput cu aplicarea vopselei la radacina parului fiecarei suvite pentru 10-15 minute, apoi restul vopselei trebuie aplicat pe restul parului pentru 15-25 minute.

c. Inainte de vopsire este bine sa efectuati un test pe o suvita de par.

### 4. Regenerare

Dupa spalarea parului, tratati parul cu balsam de par Kallos.